

# CIMO: stratégie innovante et valeur ajoutée environnementale

CIMO Compagnie industrielle de Monthey SA a pour mission principale de rendre possible la production chimique à Monthey pour ses partenaires du site. En tant qu'actrice industrielle responsable, CIMO fournit également ses prestations à d'autres clients, ce qui lui permet de compléter sa démarche d'écologie industrielle.

**Forum Déchets:** En quoi peut-on associer CIMO et écologie industrielle?

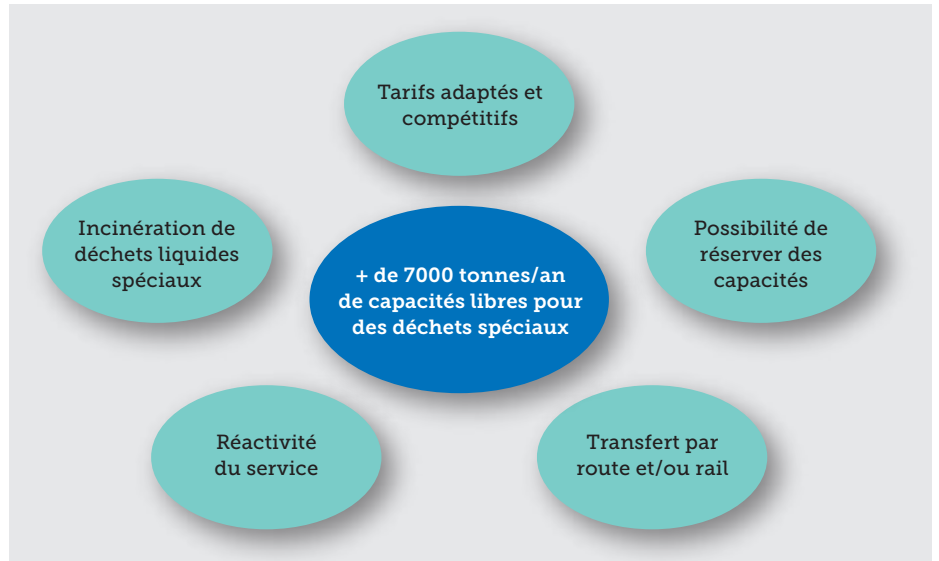
**Julien Veyrand:** CIMO produit, fournit et gère différentes énergies comme l'électricité, la vapeur, le gaz naturel ou l'air comprimé. Elle recycle et traite des résidus par ses installations de traitement des déchets, par exemple le phosphate, l'ammoniaque, le brome, etc. Elle diminue globalement les impacts environnementaux inhérents au système productif, en particulier en cherchant à boucler les flux de matières et d'énergies.

**FD:** Quelles sont les synergies mises en œuvre entre les divers acteurs économiques du site industriel?

**JV:** Chaque jour, plus de 2000 personnes travaillent sur le site de Monthey. En plus de la valorisation des flux industriels, CIMO met à disposition des capacités de traitement à d'autres entreprises, le partage d'équipements et/ou de ressources. Aussi, plus de 250 entreprises externes de la région collaborent et gravitent autour du site.

**FD:** De quels types d'installations de traitement des déchets le site dispose-t-il?

**JV:** CIMO travaille en priorité pour les entreprises actives sur le site chimique, à qui elle réserve les capacités nécessaires au traitement de leurs effluents liquides. Les déchets biodégradables sont traités à



*Possibilités offertes aux clients externes au site en 2020 pour la valorisation de déchets spéciaux liquides. Les critères d'acceptation sont clairement définis et permettent une prise en charge au prix le mieux adapté au type de déchets.*

la station d'épuration avec les eaux usées de la commune de Monthey, alors que les déchets spéciaux liquides prennent le chemin des fours et de l'unité d'oxydation par voie humide (OVH). Les fours d'incinération ont fait l'objet d'investissements considérables ces dernières années. Ils sont équipés des plus récentes technologies d'épuration des gaz et de traitement des laves. Les entrants et sortants sont

néanmoins contrôlés avec soin afin de maîtriser les rejets industriels et de respecter les normes légales en vigueur dans l'air et dans l'eau.

**FD:** Quel intérêt ont les entreprises externes au site à utiliser les capacités disponibles?

**JV:** CIMO propose un large spectre de reprise de résidus spéciaux liquides et des tarifs compétitifs, tout en respectant le cadre réglementaire. Nous sommes capables de répondre dans des délais courts aux demandes de prise en charge, par route ou par rail. Notre expérience dans la logistique simplifie aussi les questions liées au transport, au stockage et au transfert. Les critères d'acceptation sont clairement définis, ce qui évite toute incertitude et limite les refus de livraison. Pour l'année 2020, nous disposons d'environ 7000 tonnes de capacités libres; nous répondons aussi aux demandes ponctuelles ainsi qu'aux demandes de réservation. Enfin, nos installations sont à la pointe de l'innovation, permettant ainsi une meilleure valorisation des déchets et une augmentation de la production d'énergie.



[www.cimo.ch](http://www.cimo.ch)

## Prestataires de services

Forte de ses infrastructures modernes et de ses compétences, CIMO gère de nombreuses énergies et fournit plusieurs services. Elle donne une réponse adéquate au recyclage et à l'élimination des déchets. CIMO propose des solutions pour

l'homme et l'environnement au travers d'autres prestations très diverses:

- > Médecine du travail
- > Hygiène, sécurité
- > Protection de l'environnement
- > Analyse environnementale
- > Laboratoire
- > Formation continue
- > Sûreté
- > Protection incendie
- > ...

Contact: Julien Veyrand, responsable secteur Logistique du Traitement des Résidus, [julien.veyrand@cimo.ch](mailto:julien.veyrand@cimo.ch)