

Achats circulaires: les communes doublement gagnantes!

Les services publics d'achat craignent souvent les surcoûts induits par les critères de durabilité. Ce n'est pourtant pas une fatalité. En particulier, les achats issus de l'économie circulaire permettent d'atteindre des objectifs écologiques avec un coût total d'acquisition inférieur ou égal aux achats linéaires. Comment est-ce possible? Le centre de compétence Prozirkula donne ici quelques pistes.

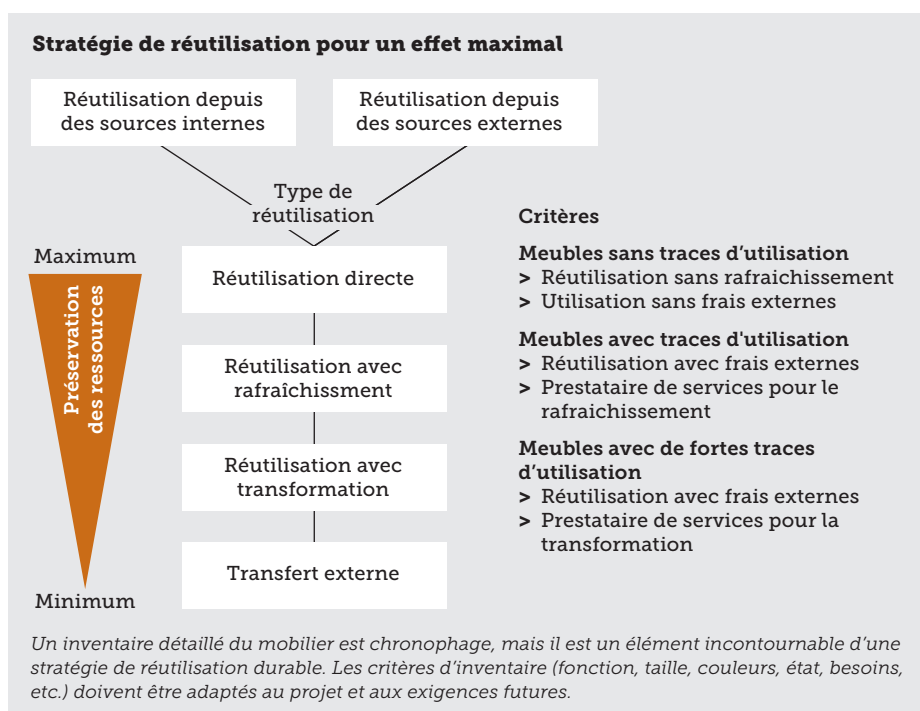
Dans les choix économiques actuels, essentiellement linéaires, les produits sont généralement jetés trop tôt. Leur valeur résiduelle est ainsi détruite, alors que les mesures de conception adaptées à la réparation ou à la transformation contribueraient à réduire les émissions de CO₂ de 30 à 50%. Ryttec Circular en a fait l'expérience, dans le cadre du réseau Reffnet.ch, en analysant le potentiel d'efficacité des ressources de fabricants de meubles tels que vitra, embru ou zesar.

20 à 25% de ressources économisées

L'Office cantonal de l'environnement et de l'énergie de Bâle-Ville (AUE) a également reconnu les avantages de l'économie circulaire dans le choix et l'organisation du mobilier de ses nouveaux locaux. Prozirkula a ainsi établi un inventaire des 700 anciens meubles afin de déterminer s'ils devaient être réemployés, réparés ou transformés. Il a aussi cherché des meubles de seconde main auprès d'autres services et sur des plateformes d'échange. Cette stratégie a abouti à une réduction des achats de meubles neufs de 20 à 25%, et elle a conduit à des économies conséquentes en ressources financières et en matières. Les achats ont en outre suivi des critères d'économie circulaire, en particulier la certification Cradle to Cradle™, qui permet de maintenir la qualité des matières premières tout au long du cycle de vie d'un produit et de ses composants. Un nouveau meuble sera donc constitué d'un matériau robuste, facile à entretenir et réparable. L'ancien mobilier non utilisé est mis à disposition du personnel, repris par d'autres services cantonaux ou – en dernier recours – éliminé dans les règles de l'art.

Une feuille de route sur le mobilier

En collaboration avec Prozirkula, l'AUE a motivé ses fournisseurs de meubles à emprunter de nouvelles voies. Un guide¹ donne des informations précises et com-



Prozirkula, Ryttec Circular et ecos. 2021

plètes (liste de contrôle par étapes de projet, critères d'adjudication, etc.) sur le projet, ce qui permet de limiter les risques. D'autres domaines sont à l'étude, en particulier dans l'informatique.

De nombreuses communes ont l'impression que leurs achats ne jouent pas de rôle déterminant dans l'économie circulaire. Pourtant, en intégrant des critères de circularité, elles stimulent les marchés. Elles disposent d'un levier important, étant donné que sur les 40 milliards de francs dépensés chaque année par les collectivités publiques, en Suisse, la majeure partie (80%) l'est au niveau subfédéral (cantons, villes et communes).

L'inventaire, clé de voûte des achats circulaires

Un projet pilote comme celui de l'AUE est une chance pour les communes, mais elles peuvent commencer plus modestement, par exemple en dressant un inventaire des

produits qu'elles possèdent, ce qui les aidera à réfléchir sur leurs véritables besoins: un nouveau bureau est-il indispensable ou doit-on seulement s'asseoir quelque part pour travailler? Ce besoin peut-il être satisfait autrement que par un nouvel achat? Parfois, ce sont les questions simples qui incitent à développer des idées neuves et des solutions avantageuses. Solutions urgemment nécessaires, à une époque où les ressources sont limitées et les budgets restreints. Se lancer seules dans l'aventure n'est pas facile pour les administrations communales; les spécialistes de Prozirkula sont donc à disposition des communes romandes pour les aider à organiser leurs achats selon les cycles de vie.

Pour tout renseignement:
info@prozirkula.ch

¹ Le guide «Feuille de route pour la réutilisation et la nouvelle acquisition de meubles» est à disposition, aussi en français, sur le site: www.prozirkula.ch